

Edmond de Rothschild

Europe Flexible



Fonds commun de placement | **Gestion diversifiée**



Dans un contexte où l'aversion au risque est élevée, de nombreux investisseurs recherchent des véhicules de placement à vocation patrimoniale.

Grâce à ses deux moteurs de performance que sont la sélection de valeurs et une gestion dynamique des risques de marché, Edmond de Rothschild Europe Flexible répond à cette attente en offrant une participation à la hausse des marchés avec une volatilité contenue.

LES GÉRANTS DU FONDS



Michaël Nizard
Gérant principal du fonds.
Gérant allocataire



Philippe Lecoq
Co-gérant du fonds.
Directeur Adjoint -
Coresponsable de la gestion
actions européennes

UNE SOLIDE SÉLECTION DE VALEURS

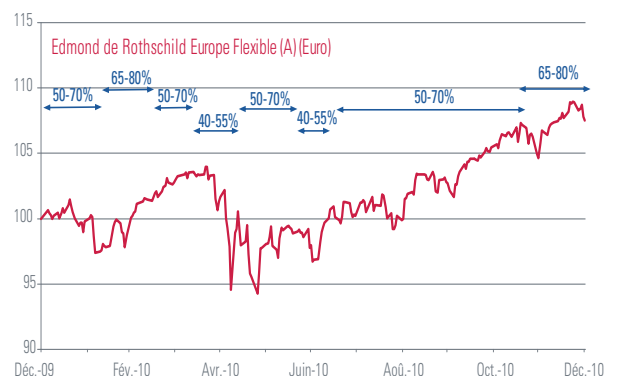
- Un fonds entièrement investi qui capitalise sur l'expertise d'Edmond de Rothschild Asset Management en matière de sélection de valeurs européennes afin de générer de la surperformance et une volatilité inférieure au marché.
- Un couple rendement / risque optimisé d'où l'intérêt marqué pour les valeurs de rendement.
- Une attention particulière portée sur la valorisation avec une préférence marquée pour les titres peu chers.

UNE GESTION DYNAMIQUE DES RISQUES DE MARCHÉ

- En gérant activement l'exposition au marché actions entre 20 et 80% via des stratégies de couverture tactiques, le gérant allocataire peut capter l'essentiel de la hausse tout en limitant les revers en cas de performance négative des marchés.
- Les stratégies de couverture utilisent les principaux indices boursiers européens.

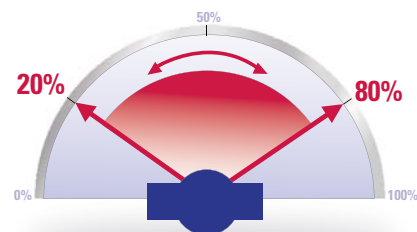
Eligible au PEA : le traitement fiscal dépend de la situation individuelle de chaque client et est susceptible d'être modifié ultérieurement.

EDMOND DE ROTHSCHILD EUROPE FLEXIBLE : GESTION DE L'EXPOSITION AUX MARCHÉS ACTIONS EN 2010

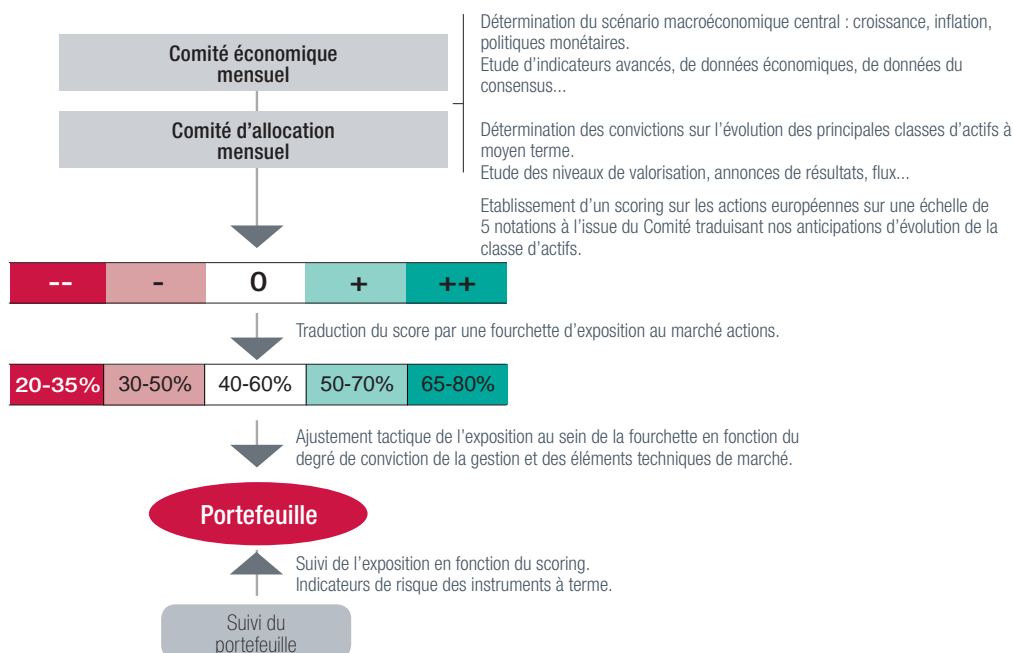


Source : Edmond de Rothschild Asset Management. Données au 31/12/2010. Les performances passées ne préjugent pas des performances futures et ne sont pas constantes dans le temps.

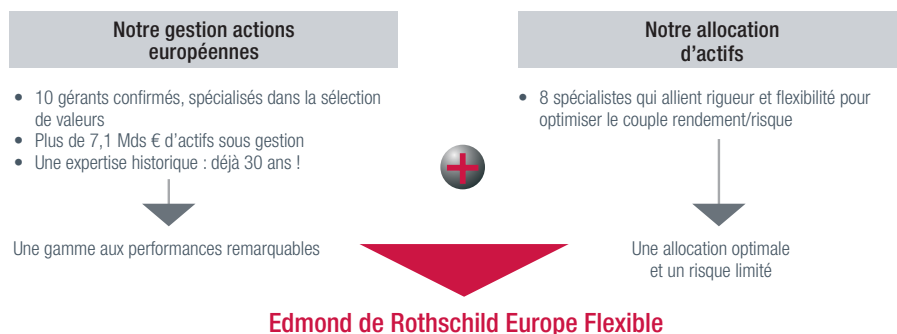
EXPOSITION AU MARCHÉ ACTIONS



UN PROCESSUS ÉLABORÉ



UNE SOLUTION D'INVESTISSEMENT : 2 EXPERTISES



EDMOND DE ROTHSCHILD EUROPE FLEXIBLE (EX EUROPE FLEXIBLE)

Forme juridique

Fonds Commun de Placement

Eligible au PEA

Oui

Date de création

30/01/2009

Codes ISIN

Part A : FR0010696773

Part I : FR0010781328

Frais de gestion réels

Part A : 2% TTC

Part I : 1% TTC

Frais de gestion variables

15% de la surperformance au-delà de la moitié de la progression de l'indice MSCI Europe additionnée à 50% de l'EONIA capitalisé

Montant minimum de la souscription initiale

Part A : 1 part

Part I : 500 000 €

Droits d'entrée

4,5% maximum

Droits de sortie

Néant

Durée de placement recommandée

Supérieure à 3 ans

RISQUES PRINCIPAUX D'INVESTISSEMENT

Risque de perte en capital, risque actions, risque de change et risque de taux et de crédit.

Janvier 2011. Document non contractuel.

Avertissement : Les performances et les volatilités passées ne préjugent pas des performances et des volatilités futures et ne sont pas constantes dans le temps. Les performances sont réalisées sur la base de performances cumulées. Les données chiffrées, commentaires et analyses figurant dans ce document non contractuel sont communiqués à titre indicatif et ne constitue pas une offre de services d'investissement. Le groupe Edmond de Rothschild décline toute responsabilité quant à l'utilisation qui pourra être faite des présentes informations générales. Tout investisseur potentiel est invité à se rapprocher de son prestataire ou conseiller, afin de se forger sa propre opinion sur les risques inhérents à chaque OPCVM et sur leur adéquation avec sa situation patrimoniale et personnelle. A cet effet, il devra prendre connaissance du prospectus simplifié visé par l'Autorité des Marchés Financiers de chaque OPCVM remis avant toute souscription et disponible sur le site « www.edram.fr » ou sur simple demande au siège social de Edmond de Rothschild Asset Management.

EDMOND DE ROTHSCHILD

ASSET MANAGEMENT

47, rue du Faubourg Saint-Honoré

75401 Paris Cedex 08

Société par actions simplifiée.

Numéro d'agrément AMF GP 04000015

332.652.536 R.C.S. Paris