

OPCVM Diversifié		Code ISIN	VL €	Actif net par part (K€)	Actif net total (Millions €)
	Part A	FR0011252600	1097,43	47 842,32	58,74
	Part R	FR0011530559	1004,98	8 442,67	

GESTION

■ OBJECTIF DE GESTION

L'objectif de gestion est de réaliser, sur la durée de placement recommandée de 3 ans minimum, une performance faiblement corrélée aux marchés actions. Afin de parvenir à cet objectif, l'équipe de gestion sélectionnera des OPCVM coordonnés ou des OPC respectant les 4 critères de l'article R 214-13 du COMOFI développant des stratégies Long Short Actions. L'objectif de volatilité annualisée anticipée du Fonds est de 3 à 6%. Le FCP aura une exposition flexible aux marchés actions (exposition nette indicative généralement comprise entre -10 % et + 40% qui pourra toutefois avoir une amplitude plus importante). Compte tenu de son objectif de gestion, il n'existe pas d'indicateur de performance de référence pertinent pour ce Fonds. Cependant la performance du Fonds pour être comparée a posteriori avec le taux Eonia capitalisé majoré de 3%.

■ COMMENTAIRE DE GESTION

En septembre, les bourses ont eu des comportements assez disparates. L'Europe a démarré le mois en trombe. L'annonce par la BCE d'une baisse de 10 bps des taux directeurs conjuguée à la mise en place d'un programme d'achat d'ABS et de Covered Bonds a été un facteur de soutien. A contrario, l'issue incertaine du référendum pour l'indépendance de l'Ecosse (où le "Non" l'a finalement emporté relativement aisément) a été pénalisante. Aux Etats Unis, du fait de l'amélioration de la conjoncture, la révision (à la hausse) des prévisions de taux des membres de la FED a pesé sur les marchés. Le Japon a bénéficié de la dépréciation du yen, tandis que les actions émergentes ont pâti des inquiétudes relatives à la croissance chinoise, le tout dans un contexte de remontée des taux d'intérêt aux Etats-Unis.

In fine, l'Euro Stoxx 50 a fini en hausse de 1.8%, le Stoxx 600 de 0.4% et le Topix de 4.5%. Dans le même temps, le Footsie était en recul de 2.8%, le S&P 500 de 1.4%, le NASDAQ de 0.8% et le MSCI des pays émergents de 4.2%. Dans ce contexte, avec (en fin de période) 63% de fonds directionnels et 37% de fonds market neutral et une exposition nette (aux alentours) de 25%, Objectif Long Short Flexible a enregistré une hausse 0.1%.

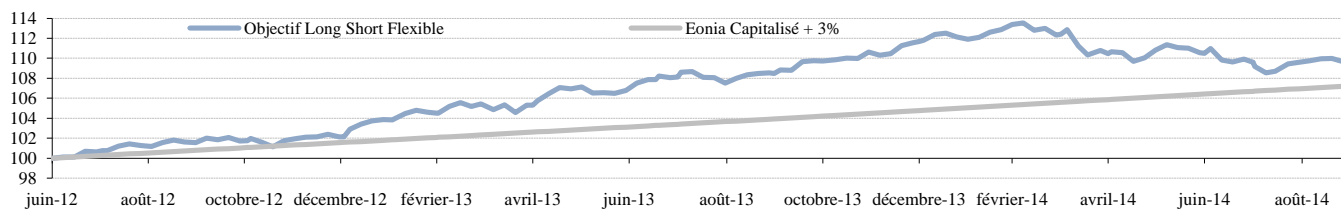
Au sein de la poche directionnelle (contribution de -0.2% et performance de -0.3%), les fonds U.S et de small-mid caps européennes ont souffert. En ce qui concerne la poche market neutral, celle-ci s'est bien plutôt bien comportée (contribution de +0.3% et performance de +0.8%) dans des marchés en « dents de scie ». Les fonds Europe se sont mis en évidence.

Début septembre, compte tenu du discours plutôt accommodant de la BCE, nous avons augmenté la directionnalité du portefeuille en renforçant prioritairement les géants européens.

PERFORMANCES

Performances mensuelles

	Janv	Fev	Mars	Avril	Mai	Juin	Juil	Août	Sept	Oct	Nov	Dec	Année
2012							0,8%	0,4%	0,4%	0,2%	0,2%	0,2%	2,1%
2013	1,6%	0,7%	0,9%	-0,1%	1,7%	-0,3%	1,3%	-0,6%	0,9%	1,2%	0,8%	1,0%	9,3%
2014	0,2%	1,3%	-0,8%	-1,8%	0,3%	-0,3%	-0,8%	0,0%	0,1%				-1,7%



Les performances passées ne préjugent pas des performances futures

Performances cumulées*	Mois	YTD	1 an	Création
Obj Long Short Flexible	0,1%	-1,7%	1,2%	9,7%
<i>Eonia Capitalisé + 3%</i>	<i>0,3%</i>	<i>2,4%</i>	<i>3,2%</i>	<i>7,2%</i>

création le 29 juin 2012

* Performances données à titre indicatif

s'appréciant à l'issue de la durée de placement recommandée

** pas hebdomadaire

ALLOCATION PAR STRATEGIE

Nombre de fonds en portefeuille et poids	
Poche directionnelle	19 63,0%
Poche market neutral	18 37,2%
Poche monétaire	0 -0,3%

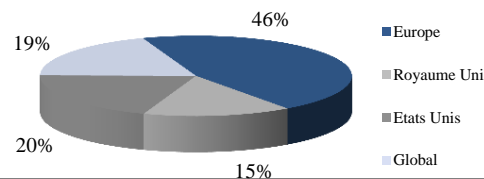
INDICATEURS DE RISQUE 1 AN

Volatilité 1 an**	3,37%
Max Drawdown	-4,42%
Ratio de Sharpe	0,30

COMPOSITION DE L'ACTIF

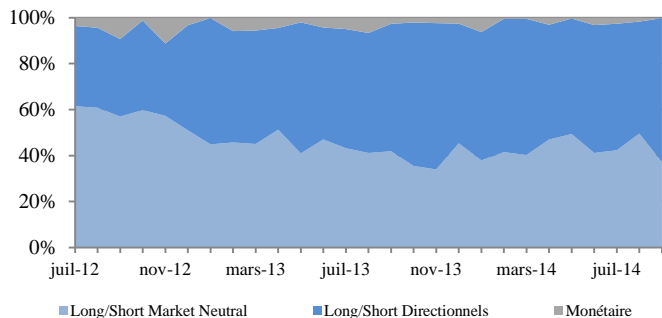
Principaux fonds sous-jacents	Stratégies	Zones d'investissements	Poids
Henderson Pan European	Directionnelle	Europe	5,16%
Marshall Wace Tops	Market Neutral	Global	4,90%
Alken Absolute Return Europe	Directionnelle	Europe	4,53%
Majedie Tortoise	Market Neutral	Global	4,46%
GAM Star European Alpha	Market Neutral	Europe	4,27%

Allocation géographique

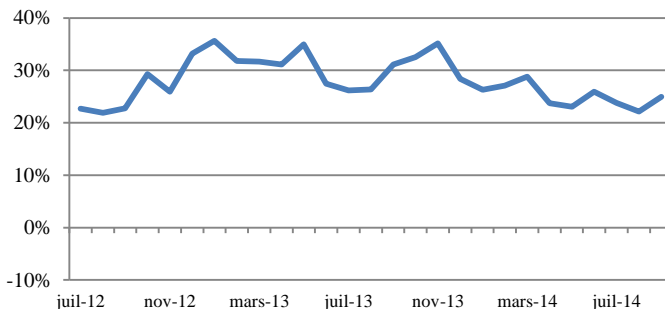


ANALYSE DE PERFORMANCE ET RISQUE

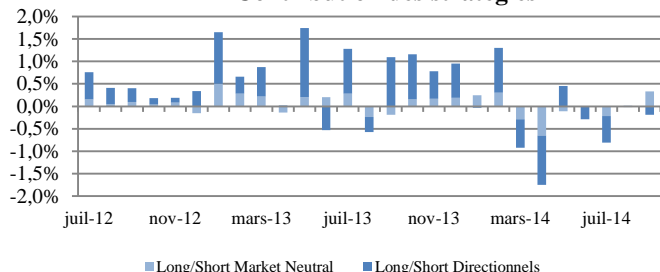
Pilotage des poches



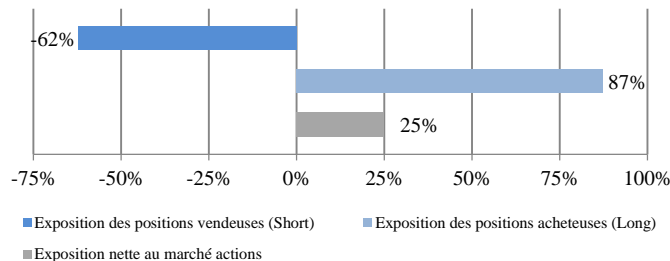
Exposition nette



Contribution des stratégies



Exposition au marché actions



CARACTERISTIQUES

■ Code ISIN Part A / Part R	FR0011252600 / FR0011530559	■ Dépositaire	Société Générale
■ Code Bloomberg Part A / Part R	LZOLSFA FP / LZOLSFR FP	■ Valorisateur	Société Générale Net Asset Value
■ Forme juridique	FCP	■ Société de gestion	Lazard Frères Gestion SAS
■ Devise	Euro	■ Date de création	29/06/2012
■ Classification AMF	OPCVM Diversifié	■ Date d'investissement	29/06/2012
■ Horizon de placement	> 3 ans	■ Frais de gestion (taux maximum)	Part A : 1% TTC Part R : 2% TTC
■ Valorisation	Quotidienne	■ Conditions de souscription	VL pour les ordres passés en J-1 avant 12H : prochaine VL calculée
■ Liquidité	Quotidienne	■ Conditions de rachat	VL pour les ordres passés en J-1 avant 12H : prochaine VL calculée
■ Commission de souscription	Part A Max 2% Part R Max 4%	■ Montant minimum de la souscription	1 part
(non acquise à l'OPCVM) 15% de la sur-performance du FCP supérieure à l'Eonia capitalisé +3% Les frais de performances seront plafonnés à 1% de l'actif net par an			

Contacts :

Souscriptions/rachats
 Laurence Quint 01.44.13.02.88
 (fax 01.44.13.08.30)

Informations complémentaires :

Laura Montesano
 01.44.13.01.79

Publication des VL :

www.lazardfreresgestion.fr

Ce document est remis à titre d'information aux porteurs de parts dans le cadre de la réglementation en vigueur. Les instruments ou valeurs figurant dans ce document sont soumis aux fluctuations du marché et aucune garantie ne saurait être donnée sur leur performance ou leur évolution future. Les informations contenues dans ce document n'ont pas fait l'objet d'un examen ou d'une certification par les commissaires aux comptes de l'OPCVM ou des OPCVM concernés. Le DICI est disponible sur simple demande auprès de la société ou sur le site internet.