



ÉLIGIBILITÉ ET NOTATION

Assurance-vie

Compte titres

Notation MorningstarTM
(données à n-1 mois)



*Notation - Source - Morningstar, Inc. Tous droits réservés. Les définitions et méthodologies sont disponibles sur notre site internet : <http://www.cmcic-am.fr>.

CARACTÉRISTIQUES DU FONDS

Profil de risque et de rendement

À risque plus faible, rendement potentiellement plus faible ← | → À risque plus fort, rendement potentiellement plus fort

1	2	3	4	5	6	7
---	---	---	---	---	---	---

Durée minimum de placement conseillée : Supérieure à 5 ans

Code ISIN : FR0010259424

Valeur liquidative (VL) : 30,19 €

Frais de gestion réels : 1,00%

Commissions de rachat : néant

Actif net : 668 416 016,83 €

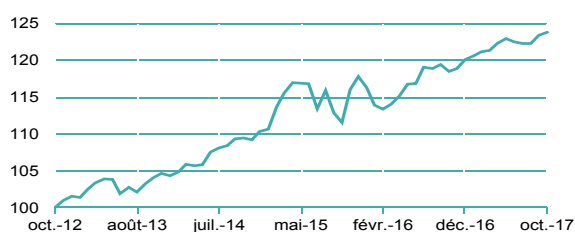
Abattement de droit commun pour durée de détention sur le montant net de la plus-value : non

Orientation de gestion

Cet OPCVM a pour objectif, au travers d'une gestion discrétionnaire, la recherche d'une performance sur une durée de placement recommandée supérieure de 5 ans, en s'exposant aux marchés d'actions internationales, aux obligations et autres titres de créances internationaux par le biais d'investissements en titres vifs ou via des parts ou actions d'OPCVM et/ou de FIA. Compte tenu de l'objectif de gestion du fonds, la performance de l'OPCVM ne peut être comparée à celle d'un indicateur de référence pertinent.

PERFORMANCES (source SIX Financial Information France)

Fonds revenus réinvestis



Changement de gestion le 27 mars 2015

(Période glissante)*	YTD**	3 mois*	6 mois*	1 an*	3 ans*	5 ans*	10 ans*
Fonds	3,11%	1,24%	1,24%	4,50%	13,41%	23,83%	25,17%

	2016	2015	2014	2013	2012
Fonds	3,28%	5,08%	6,10%	2,75%	7,75%

Performances nettes de frais

Les performances passées ne préjugent pas des performances futures

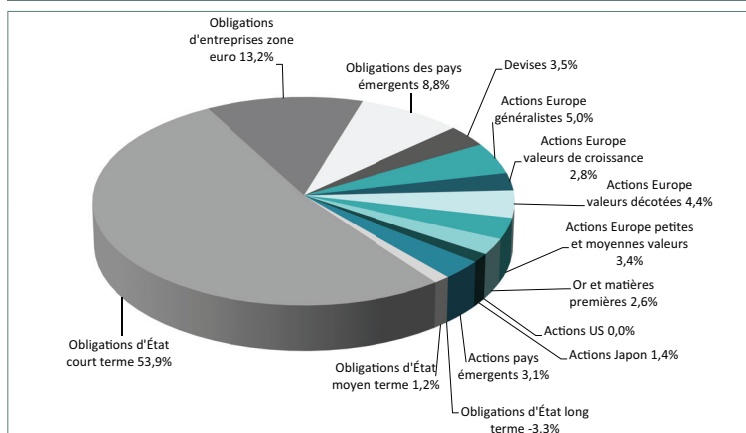
Volatilités historiques

en année(s) glissante(s)*	1 an	3 ans	5 ans
Fonds (base hebdo.)	2,59%	5,21%	4,45%

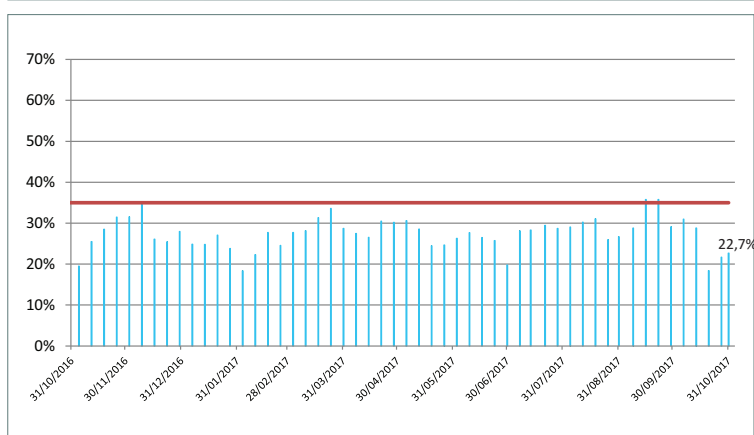
*Depuis la date de la dernière VL

**YTD : performance depuis la dernière VL de l'année n-1

EXPOSITION DU FONDS



ÉVOLUTION DE L'EXPOSITION NETTE ACTIONS (entre 0% et 70%)



COMMENTAIRES DE GESTION

Malgré l'incertitude politique en Catalogne, les marchés actions et obligataires ont poursuivi leur mouvement de hausse. En effet, les statistiques d'activité restent favorables, la croissance du PIB de la zone euro pour le troisième trimestre a dépassé les attentes (+0,6%). Dans le même temps, l'inflation a reculé à 1,4%, ce qui a conforté le choix de la Banque Centrale Européenne d'une prolongation de son QE pour une période d'au moins 9 mois au-delà de la fin 2017 (mais à un rythme mensuel d'achats réduit à 30Mds€ contre 60Mds€ actuellement). Le message du Conseil des gouverneurs est resté globalement accommodant. Dans ce contexte, nous avons réduit le poids des actions, passant de 29% en début de mois à 23% à la fin, surtout sur les indices européens et américains. Nous privilégions les stratégies d'arbitrage, avec par exemple, un achat de l'indice espagnol contre une vente de l'indice allemand. Dans le même temps, nous avons abaissé la sensibilité au taux, en vendant du T-notes (bons du trésor) américain, mais nous conservons nos positions en crédit européen, qui ont bien contribué sur le mois. En ce qui concerne les devises, nous avons abaissé notre exposition au dollar, suite à la réunion de la BCE.

⁽¹⁾ESG (Environnementaux, Sociaux et de Gouvernance) - ISR (Investissement Socialement Responsable) : classement effectué selon le processus d'investissement et la nature des titres investis. Pour plus de précision rendez-vous sur le site Internet.

Les DICI (Document d'Information Clé pour l'Investisseur), les process de gestion et les prospectus sont disponibles sur le site internet.

Avertissement : Les informations contenues dans ce document ne constituent en aucune façon un conseil en investissement et leur consultation est effectuée sous votre entière responsabilité. Investir dans un OPC peut présenter des risques, l'investisseur peut ne pas récupérer les sommes investies. N'hésitez pas à consulter votre conseiller financier. Cet OPC n'est pas commercialisable auprès des personnes physiques ou morales américaines ni auprès de citoyens américains. Toute reproduction ou utilisation de ce document est formellement interdite sauf autorisation expresse de CM-CIC Asset Management.