



ÉLIGIBILITÉ ET NOTATION

Assurance-vie Compte titres

Notation Morningstar™
(données à n-1 mois)



*Notation - Source - Morningstar, Inc. Tous droits réservés. Les définitions et méthodologies sont disponibles sur notre site internet : <http://www.cmcic-am.fr>.

CARACTÉRISTIQUES DU FONDS

Profil de risque et de rendement

À risque plus faible, rendement potentiellement plus faible À risque plus fort, rendement potentiellement plus fort

1	2	3	4	5	6	7
---	---	---	---	---	---	---

Durée minimum de placement conseillée : Supérieure à 5 ans

Code ISIN : FR0010259424

Valeur liquidative (VL) : 28,30 €

Frais courants du dernier exercice : 1,53%

Commissions de rachat : néant

Actif net : 1 370 233 194,52 €

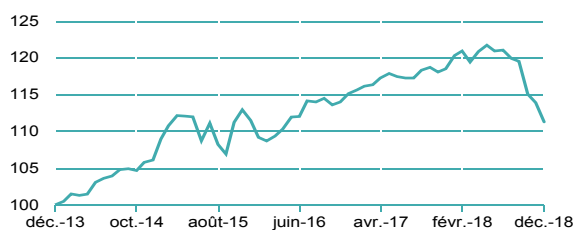
Abattement de droit commun pour durée de détention sur le montant net de la plus-value : non

Orientation de gestion

Cet OPCVM a pour objectif, au travers d'une gestion discrétionnaire, la recherche d'une performance sur une durée de placement recommandée supérieure de 5 ans, en s'exposant aux marchés d'actions internationales, aux obligations et autres titres de créances internationaux par le biais d'investissements en titres vifs ou via des parts ou actions d'OPCVM et/ou de FIA. Compte tenu de l'objectif de gestion du fonds, la performance de l'OPCVM ne peut être comparée à celle d'un indicateur de référence pertinent.

PERFORMANCES (source SIX)

Fonds revenus réinvestis



Changement de gestion le 27 mars 2015

(Période glissante)*	YTD**	3 mois*	6 mois*	1 an*	3 ans*	5 ans*	10 ans*
Fonds	-6,10%	-6,91%	-8,00%	-6,10%	-0,18%	11,29%	34,83%

	2018	2017	2016	2015	2014
Fonds	-6,10%	2,94%	3,28%	5,08%	6,10%

Performances nettes de frais

Les performances passées ne préjugent pas des performances futures

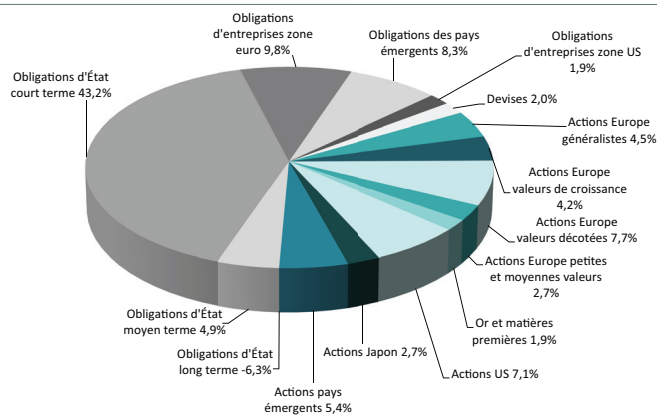
Volatilités historiques

en année(s) glissante(s)*	1 an	3 ans	5 ans
Fonds (base hebdo.)	4,99%	4,83%	4,82%

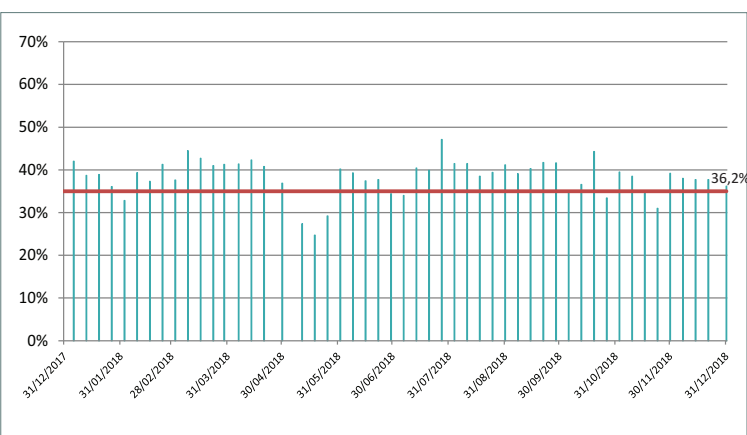
*Depuis la date de la dernière VL

**YTD : performance depuis la dernière VL de l'année n-1

EXPOSITION DU FONDS



ÉVOLUTION DE L'EXPOSITION NETTE ACTIONS (entre 0% et 70%)



COMMENTAIRES DE GESTION

Les chiffres économiques ont été décevants en zone euro, en particulier en France où l'activité du secteur privé s'est contractée pour la première fois depuis deux ans. Les primes de risque toujours présentes et l'évolution de la conjoncture nous ont incités à réduire le poids des actions de 3%, en vendant uniquement l'Europe. Nous avons également modifié la constitution de cette poche, en allégeant le secteur bancaire et les gestions avec un biais de style (petites capitalisations et sociétés décotées) au profit d'une exposition plus convexe sur les grandes capitalisations européennes. Le reste du monde a été augmenté en privilégiant les valeurs de qualité. Pour la première fois de l'année, les dettes souveraines ont véritablement servi de valeurs refuge. La fermeture des administrations américaines (« Shutdown ») s'est ajoutée aux autres facteurs de risque. Le dollar a baissé de plus de 1% par rapport aux principales devises, ce qui nous a incités à augmenter notre position vendeuse de dollar contre le yen (de 2%). Suite au mouvement de correction sur le crédit américain, nous avons augmenté l'allocation de 1% en privilégiant des maturités courtes.

⁽¹⁾ESG (Environnementaux, Sociaux et de Gouvernance) - ISR (Investissement Socialement Responsable) : classement effectué selon le processus d'investissement et la nature des titres investis. Pour plus de précision rendez-vous sur le site Internet.

Les DICI (Document d'Information Clé pour l'Investisseur), les process de gestion et les prospectus sont disponibles sur le site internet.

Avertissement : Les informations contenues dans ce document ne constituent en aucune façon un conseil en investissement et leur consultation est effectuée sous votre entière responsabilité. Investir dans un OPC peut présenter des risques, l'investisseur peut ne pas récupérer les sommes investies. N'hésitez pas à consulter votre conseiller financier. Cet OPC n'est pas commercialisable auprès des personnes physiques ou morales américaines ni auprès de citoyens américains. Toute reproduction ou utilisation de ce document est formellement interdite sauf autorisation expresse de CM-CIC Asset Management.