

Indicateur Synthétique de Risque et de Rendement (SRRI)

à risque plus faible <-----> à risque plus élevé



rendement potentiel <--> rendement potentiel plus faible plus élevé

Date de référence : 31/01/2007
Valeur Liquidative : 10,01 €

Caractéristiques de l'OPC

Code ISIN de la part C FR0010395608

Date d'agrément : 23/01/1998
N° d'agrément : FCP19980049
Durée conseillée : + 3 ans

Date première VL :
Première VL :

Etoiles Morningstar : ***

Catégorie Morningstar :

Allocation EUR Modérée - International

Classement Morning. 3 ans : 107/233

Indice de référence :
 40% MSCI World + 60% FTSE MTS
 Global 16h00 dividendes et coupons nets réinvestis

Valorisation

Dépositaire : RBC Investor Services Bank France

Promoteur : Groupe Covéa

Valorisateur : CACEIS Fund Administration

Devise : EUR

Fréquence :

Quotidienne

Frais

Frais :
Frais maximum : 1,100 %
Frais de gestion réels : 1,000 %
Frais ponctuels :
Frais d'entrée : 1,000 %
Frais de sortie : 0,00%
Autres : 0,00%

Conditions souscriptions / rachats :

Avant 13h sur la valeur liquidative calculée en J+2 avec les cours de clôture du jour de souscription/rachat J et datée de J

Valeur Liquidative : 13,21 €

Nombre de parts : 51 525 187,18

Type de Souscripteur : Tous souscripteurs

Actif : 680 832 026,67 €

Objectif de gestion

L'objectif de gestion est d'obtenir, sur un horizon d'investissement moyen terme (3 à 5 ans), une performance supérieure à celle de l'indice composite, 40% MSCI World (calculé coupons réinvestis) + 60 % FTSE MTS GLOBAL (calculé coupons réinvestis) exprimés en Euro.

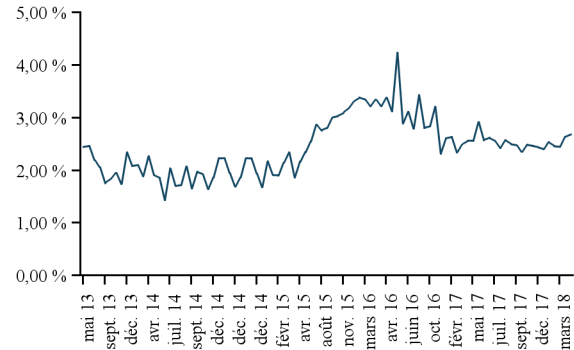
Stratégie d'investissement

Le fonds Covéa Profil Equilibre est un fonds profilé à dominante en produits de taux d'intérêts. Sur la base d'analyses macro-économiques, géographiques et sectorielles et dans le cadre de la gestion collégiale adoptée par la société de gestion, le gérant du fonds décide de la répartition entre les différentes classes d'actifs et plus particulièrement du degré d'exposition aux différents marchés taux et actions internationaux. Le gérant choisit de façon discrétionnaire ses investissements parmi différents OPC y compris ceux de la société de gestion.

Evolution de la VL (base 100 à la date de réf.)

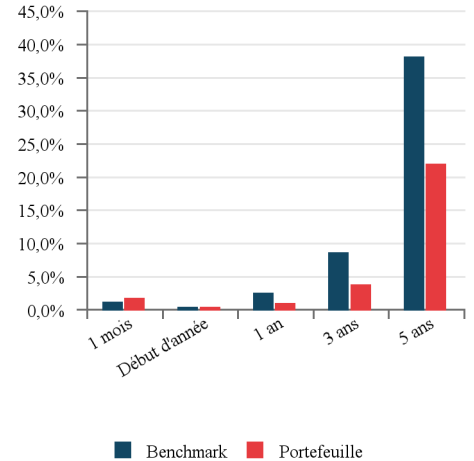


Evolution de la Tracking error (en %)



Performances

Période		Perf. en %	Volat. en %	Ratio de Sharpe	Tracking error	Beta
1 mois	Fonds	1,69	1,72			
	Indice	1,06	1,87			
Début d'année	Fonds	0,30	5,88	0,22	3,16 %	0,76
	Indice	0,30	6,85	0,19		
1 an	Fonds	0,92	4,48	0,29	2,69 %	0,76
	Indice	2,46	4,92	0,58		
3 ans	Fonds	3,69	5,79	0,14	2,98 %	0,75
	Indice	8,60	6,96	0,31		
5 ans	Fonds	21,86	5,98	0,71	2,54 %	0,83
	Indice	38,03	6,66	1,04		



Commentaire du gérant

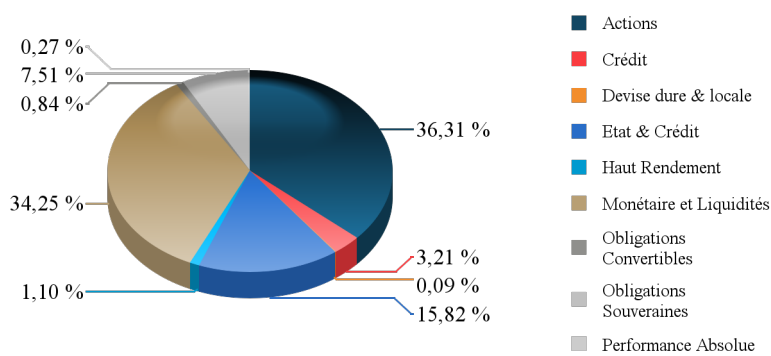
Les développements en termes de politique commerciale ont de nouveau occupé le devant de la scène, avec une escalade d'annonces protectionnistes entre la Chine et les Etats-Unis. Sur le plan économique, les données américaines restent robustes, tandis qu'en zone euro, un léger essoufflement sur le premier trimestre se dessine. L'euro s'est déprécié contre dollar de 2% et termine le mois à près de 1,21 dollar pour un euro, et le baril de pétrole Brent progresse de 7%, et termine à 75\$.

Alors que les marchés d'actions émergents se caractérisent par une volatilité accrue en avril, les principales places occidentales progressent de manière soutenue et continue. Ces dernières bénéficient de la qualité des publications du premier trimestre et des perspectives des entreprises; y compris s'agissant des valeurs technologiques américaines. Cette marche en avant n'est pas ralentie par l'assagissement des données macro-économiques, telle que celle de la croissance séquentielle du PIB américain, ou encore, de la hausse des taux 10 ans européens et américains. Covéa Actions Rendement avance de 5,9%. Pictet Emerging Local Currency Debt recule de -3,4%. Sur les actions, en début de mois, nous acquérons 1% de futures CAC40 au niveau de 5289 points. Par la suite, nous cédon à trois reprises 1% de futures CAC40, aux niveaux de 5339, 5389 et 5439 points. Par ailleurs, nous cédon 4,2 M\$ au taux de 1,21 EUR/USD. Sur les obligations, en début de mois, nous cédon 4% de futures Euro Bund au niveau de 0,47% sur le Bund. Par la suite, nous achetons 1%, 5%, et 2% de ces futures aux niveaux de 0,5%, 0,525% et 0,63% sur le Bund.

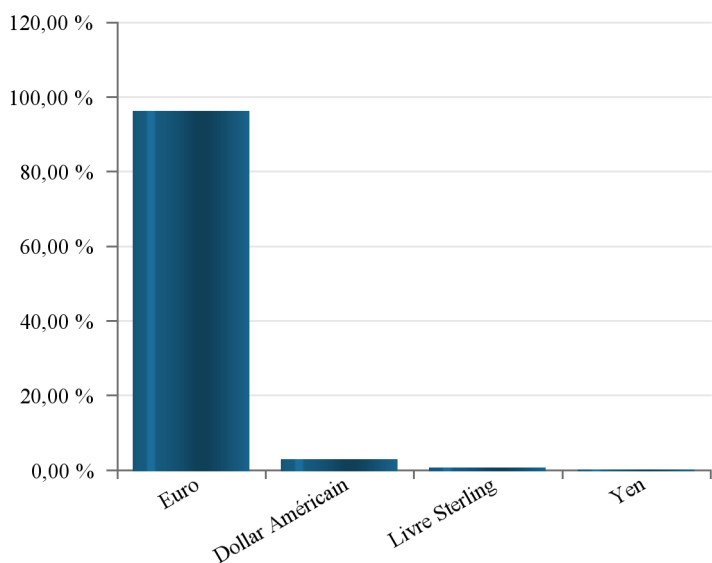
Principaux investissements

	Poids	Type d'instrument
Covea Securite G	16,91 %	opc monetaire
Covea Moyen Terme	10,37 %	opc obligataire
Covea Actions Europe Opportunites I	8,43 %	opc actions
Covea Actions Rendement (c)	7,97 %	opc actions
Covea Actions France I	5,56 %	opc actions
Covea Oblig Inter	5,04 %	opc obligataire
Amundi Cash Corporate	4,84 %	opc monetaire
Covea Euro Souverain (c)	3,41 %	opc obligataire
Amundi Cash Institutions Sri I	3,21 %	opc monetaire
Covea Euro Spread (d)	3,03 %	opc obligataire
	68,78 %	

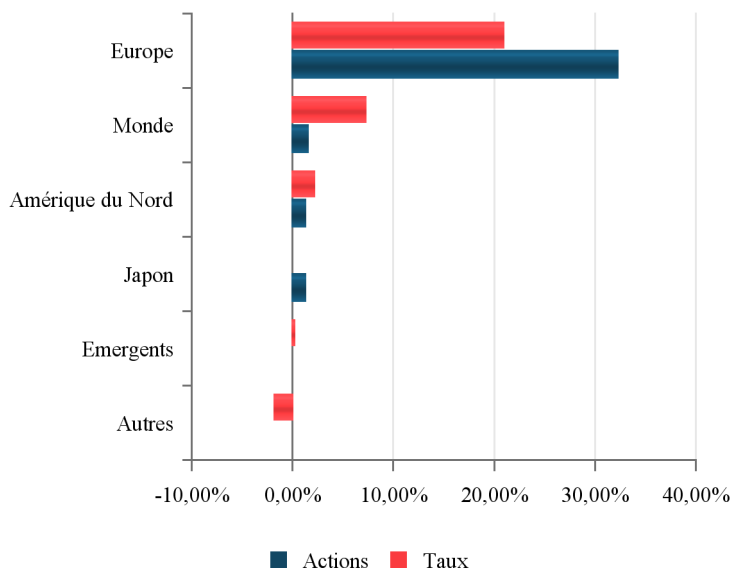
Répartition du portefeuille par classe d'actifs (en %)



Répartition du portefeuille par devise (en %)



Répartition du portefeuille par zone géographique (en %)



Données techniques et de gestion

Exposition à la trésorerie :	Ratio AMF	Max. 10%	Plus forte perte historique	30,37 %
	Au 30/04/2018	2,11 %	Délai de recouvrement en nombre de jours	1101
	Extrema	-1,52 % / 27,89 %	Ratio Rend.Risque	0,259
Exposition nette Actions :	Ratio AMF	Min 0% / Max 60%	Max (Ratio Rend.Risque)	9,013
	Au 30/04/2018	36,31 %	Min (Ratio Rend.Risque)	-30,837

Avertissements

L'Indicateur Synthétique de Risque et de Rendement (SRRI) classe votre fonds sur une échelle de risque allant de 1 à 7. Il est déterminé en fonction du niveau de volatilité annualisée de l'OPCVM

La performance est calculée nette de frais de gestion. Les gains peuvent être augmentés ou réduits en fonction des fluctuations des taux de change

Le Document d'Information Clé pour l'Investisseur est disponible sur le site internet de Covéa Finance. Ce document est uniquement conçu à des fins d'information

Le prospectus complet est disponible sur simple demande auprès de Covéa Finance

Ce document est produit uniquement à titre d'information et ne peut être considéré comme un document contractuel, promotionnel ou un conseil en investissement. Il peut être modifié à tout moment sans préavis. Les performances passées qui y sont présentées, ne sont pas une indication fiable des performances futures. Le présent document ne peut pas être utilisé, reproduit ou communiqué à un tiers sans le consentement préalable de Covéa Finance