

Avril 2019

**OTEA CAPITAL - Reporting mensuel**
**OTEA1 - FCP Diversifié**

<b>Actif net:</b> 69 millions d'euros	<b>VL part A:</b> 175.33 €	<b>VL part B:</b> 153.70 €
---------------------------------------	----------------------------	----------------------------

**Orientation de Gestion**

L'objectif est, au travers d'une allocation d'actifs et d'une sélection de titres discrétionnaires, une croissance du capital supérieure à 5% par an en moyenne, sur la durée de placement recommandée en s'exposant aux marchés actions et taux. L'allocation entre les actions et les produits de taux est susceptible de varier dans des proportions importantes (0-100% pour chacune des deux classes d'actifs). La composition du portefeuille ne cherchera jamais à reproduire, ni au niveau géographique ni au niveau sectoriel ni au niveau d'une classe d'actifs un indicateur de référence. Cependant, l'indice « Dow Jones Euro Stoxx » pourra être retenu comme indicateur de performance à posteriori.

**Caractéristiques**

**Date de création:** 03/02/2009  
**VL quotidienne depuis le 01/11/2015**  
**Classification AMF:** Diversifié, UCITS IV  
**Durée de placement recommandée:** 5 ans minimum  
**Devisé de référence:** EUR  
**Codes ISIN**  
 Parts A: FR0010706747  
 Parts B: FR0011033943  
**Code Bloomberg:** OTEA1FD FP

**Frais de gestion fixes:**

Part A: 2,5%  
 Part B: 1,3%  
**Frais de gestion variables:** 20% au dessus de 5%  
**Souscription:** 2% max  
**Rachat:** Néant

**Prestataires**

**Auditeurs:** PWC  
**Dépositaire:** CACEIS Bank  
**Valorisateur:** CACEIS Fund Administration

**Gérants**

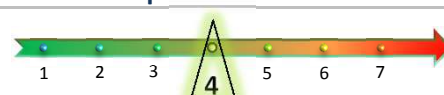
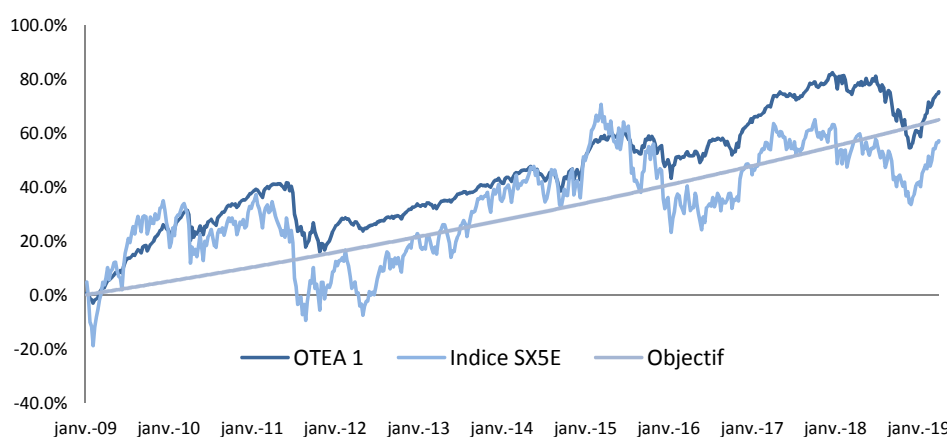
Sandrine Cauvin  
 Thierry Levalois  
 Charles Tayrac

**Performances glissantes**

YTD	12.53%
1 mois	2.89%
3 mois	9.45%
6 mois	4.48%
1 an	-1.11%
2 ans	1.94%
3 ans	15.58%
Depuis Création	75.33%

**Indicateurs de Risques**

	6 mois	3 ans
Volatilité du fonds :	8.25%	7.17%
Volatilité de l'indice:	11.18%	12.52%
Bêta:	32.64%	

**Profil de Risque AMF**

**Evolution du fonds (Part A) et de l'indicateur de référence SX5E**

**Commentaire de gestion**

Au 30 avril 2019, la performance est de 12,53% depuis le début de l'année. Le fonds progresse de 2,89% sur le mois.

Alors que l'économie américaine surprend avec un PIB en croissance de 3.2% (forte contribution des stocks) sur le 1er trimestre, la zone euro est toujours fragilisée en raison notamment d'une économie allemande qui peine à se redresser. La croissance européenne a légèrement rebondi à +1.2% au 1er trimestre (1.1% au T4 2018) portée par la France, l'Espagne et la sortie de récession de l'Italie. La FED a repoussé les attentes des investisseurs qui attendaient une baisse des taux directeurs.

Les publications de résultats des entreprises ne surprennent pas positivement les investisseurs surtout après le rebond des marchés actions depuis le début d'année (+18% pour l'Eurostoxx50).

Le début du mois de mai est marqué par un retour de l'aversion aux risques avec les Tweet de Donald Trump sur les négociations commerciales avec la Chine qui semblent de nouveau au point mort et sur un retour des tensions avec l'Iran.

Nous avons réduit l'exposition autour de 30%.

**Principales lignes (en % de l'actif net)**

Composition du portefeuille	Actions	Poids	Obligations	Poids	
	Elis SA	5.1%	Elis SA	3.6%	
	SPIE SA	4.7%	BPCE SA	2.9%	
	Bureau Veritas SA	4.3%	ALD SA	2.2%	
	Edenred	3.0%	CMA CGM SA	2.1%	
	Orpea	3.0%	Lagardere SCA	1.6%	

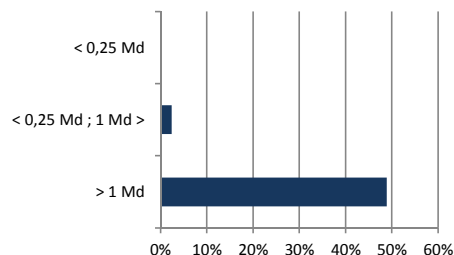
**Avertissement :** Les performances passées ne sont pas un indicateur fiable des performances futures. Elles ne sont pas constantes dans le temps et ne font l'objet d'aucune garantie. Document d'information non contractuel.

**Meilleurs/Pires contributeurs à la performance**

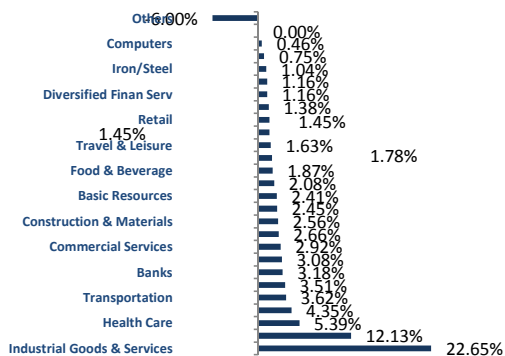
ACTIONS

	Actions	Perf du mois	Secteurs
<b>Best</b>	RIB Software SE	37.52%	Technology
	Ingenico Group SA	27.35%	Technology
	Altran Technologies SA	24.52%	Technology
<b>Worst</b>	Neopost SA	-5.29%	Technology
	Imerys SA	-5.00%	Basic Resources
	Allgeier SE	-1.55%	Technology

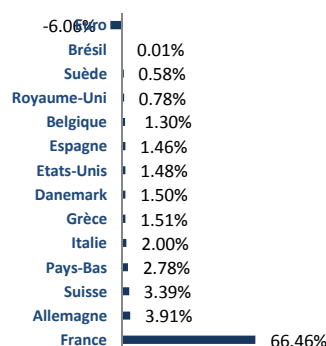
**Répartition par capitalisation**



**Exposition par secteur**

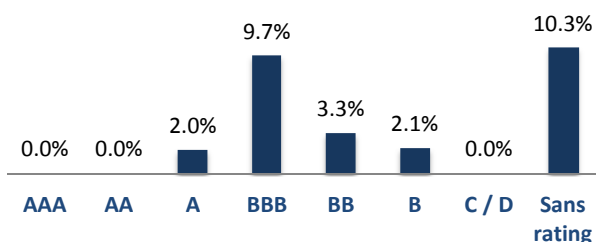


**Exposition par pays**

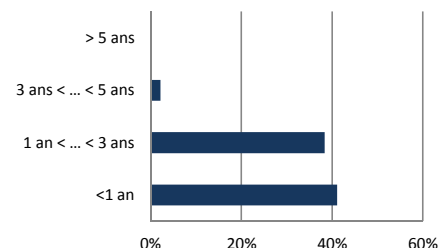


**Exposition par notation**

OBLIGATIONS



**Répartition par maturité**



**Historique des performances mensuelles(\*) et annuelles**

PART A	Janv	Févr	Mars	Avr	Mai	Juin	Juil	Août	Sept	Oct	Nov	Déc	Année
2019	2.81%	3.46%	2.81%	2.89%									<b>12.53%</b>
2018	0.77%	0.11%	-3.18%	1.07%	0.21%	0.12%	0.76%	-1.37%	-1.00%	-4.11%	-1.73%	-5.52%	<b>-13.25%</b>
2017	1.24%	1.56%	1.59%	1.62%	1.49%	-0.53%	-0.18%	0.02%	1.54%	1.63%	-0.26%	0.65%	<b>10.84%</b>
2016	-3.32%	-0.93%	1.92%	0.04%	0.98%	-1.14%	3.78%	0.20%	-0.17%	-2.09%	1.49%	3.73%	<b>4.33%</b>
2015	3.55%	3.30%	0.70%	0.67%	1.33%	0.23%	-0.82%	-2.37%	-1.67%	3.22%	0.16%	-1.52%	<b>6.77%</b>
2014	-0.49%	1.51%	0.96%	0.75%	0.80%	-0.90%	-0.95%	0.62%	-1.44%	0.13%	2.01%	0.04%	<b>3.03%</b>
2013	1.45%	-0.20%	-0.04%	-0.22%	1.39%	0.25%	1.60%	0.02%	0.52%	1.64%	0.31%	0.88%	<b>7.83%</b>
2012	4.44%	2.42%	0.45%	-0.78%	-1.88%	0.64%	0.49%	1.09%	0.78%	0.54%	0.66%	1.35%	<b>10.53%</b>
2011	1.83%	0.89%	-0.14%	1.59%	0.25%	-1.56%	-0.91%	-10.09%	-3.91%	6.46%	-8.56%	2.88%	<b>-11.82%</b>
2010	0.08%	-0.18%	3.63%	0.75%	-4.86%	0.54%	2.72%	-1.23%	3.84%	1.71%	-0.32%	2.06%	<b>8.77%</b>
2009		-1.73%	0.71%	3.77%	3.93%	1.15%	5.13%	1.30%	1.27%	-0.13%	3.04%	3.74%	<b>24.31%</b>

(\*) Les performances mensuelles sont calculées à partir des valeurs liquidatives publiées le dernier vendredi de chaque mois.

**Autres commentaires**

**Avertissement :** Les performances passées ne sont pas un indicateur fiable des performances futures. Elles ne sont pas constantes dans le temps et ne font l'objet d'aucune garantie. Document