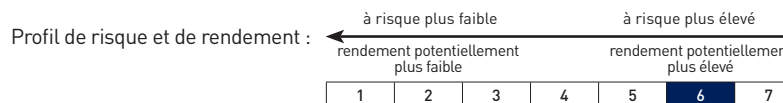


L'objectif de gestion vise à réaliser une performance supérieure à l'Indice STOXX Europe Total Market Small EUR, dividendes nets réinvestis, sur un horizon de placement supérieur à 5 ans, en diversifiant les investissements sur les différentes zones géographiques mondiales au travers de placements qui intègrent de façon prépondérante des sociétés de petites et moyennes capitalisations, éligible au Plan d'Epargne en Actions (minimum 60% de l'actif net).

DONNÉES AU 30 NOVEMBRE 2020

Encours : **30.02 M€**
 Valeur liquidative : **147.39 €**
 Performance 2020 : **+32.54%**

Notation Morningstar sur 3 ans **★★★**



Benjamin ROUSSEAU



Hugues AUROUSSEAU

PERFORMANCES (%)*

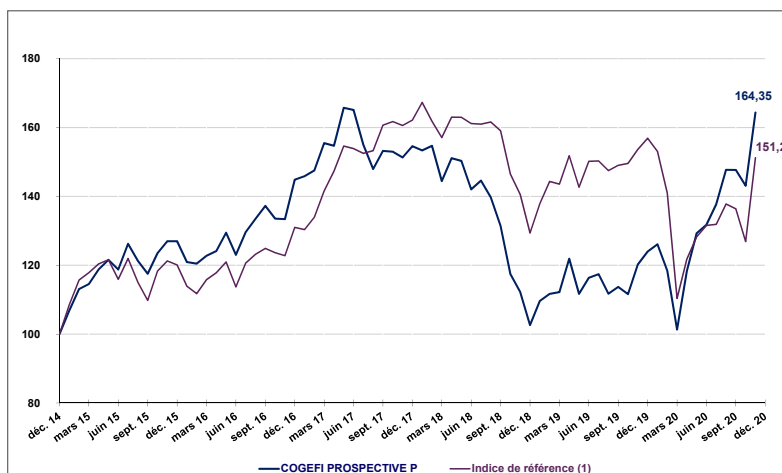
Périodes	1 mois	YTD	1 an	3 ans (cumulés)	5 ans (cumulés)	2019	2018	2017
Fonds	14,86	32,54	36,71	8,61	29,44	20.82	-33.61	6.72
Indice de référence ⁽¹⁾	15,12	-1,65	2,98	14,51	41,24	31.99	-13.02	16.86
Moyenne catégorie ⁽²⁾	13,80	5,62	9,52	12,57	32,46	29.18	-18.01	20.92
Classement Quartile	2	1	1	3	3	4	4	2

* Source Morningstar

CARACTÉRISTIQUES

Code ISIN	FR0010762518
Date de création	10/10/1997
⁽¹⁾ Indice de référence	STOXX Europe Total Market Small EUR div. nets réinvestis depuis le 02/05/2017 CAC Mid & Small div. nets réinvestis avant
⁽²⁾ Catégorie Morningstar	FCP - Actions Europe Petites Caps depuis 06/2017 FCP - Actions France Petites et Moy. Caps avant
Code Bloomberg	COGPROS FP
Horizon de placement	Supérieur à 5 ans
Valorisation	Quotidienne
Frais de gestion	2.20% TTC max.
Frais d'entrée / de sortie	2% / néant
Centralisation des ordres	Jour (J) avant 11 heures
Commission de surperformance	20% TTC max./l'an de la perf. au-delà du STOXX Europe Total Market Small EUR div. nets réinvestis

COGEFI PROSPECTIVE P COMPARÉ À SON INDICE DE RÉFÉRENCE⁽¹⁾



⁽¹⁾ Indice de référence : STOXX Europe Total Market Small EUR div. nets réinvestis depuis le 02/05/2017
CAC Mid & Small div. nets réinvestis avant

Statistiques*	1 an	3 ans	5 ans
Volatilité annualisée du fonds	33,40	24,15	20,73
Volatilité annualisée indice ⁽¹⁾	35,82	23,27	19,96
Volatilité annualisée catégorie ⁽²⁾	32,65	22,27	19,09
Taux sans risque (Eonia capit.)	0,00	0,01	0,01
Ratio de Sharpe	0,94	0,13	0,27
⁽³⁾ Max drawdown du fonds	-33,87	-44,18	-46,79
⁽³⁾ Max drawdown indice ⁽¹⁾	-38,16	-38,16	-38,16

* Source Morningstar

⁽³⁾ Indicateur de risque qui mesure la plus forte baisse d'un portefeuille. Il correspond à la perte maximale historique supportée par un investisseur qui aurait acheté au plus haut et revendu au plus bas sur une durée déterminée.

**COGEFI PROSPECTIVE remporte le TROPHÉE D'ARGENT
Meilleur fonds Actions Europe sur 10 ans (au 31/03/2017)**



AVERTISSEMENT - Les OPC sont investis dans des instruments financiers sélectionnés par COGEFI GESTION qui connaîtront les évolutions et aléas des marchés. **Il est rappelé que tout investissement comporte des risques de perte. Le capital investi peut ne pas être intégralement restitué. Les performances passées ne préjugent pas des performances futures et ne constituent en aucun cas une garantie de performance ou de capital à venir.** Ce document ne constitue ni une offre de vente, ni un conseil en investissement et n'engage pas la responsabilité du groupe COGEFI. Données à caractère indicatif. Avant tout investissement, **COGEFI GESTION recommande de se rapprocher de son conseiller pour une meilleure compréhension des risques et de consulter obligatoirement le DICI des OPC** disponible sur www.cogefi.fr. **Ce fonds ne peut être souscrit par des « US Persons » ou assimilés.**

NOUS CONTACTER



11 rue Auber - 75009 Paris
 +33 (0)1 40 06 02 22
www.cogefi.fr - contact@cogefi.fr
 Agrément AMF GP97090 du 25/09/1997
www.amf-france.org

FAITS MARQUANTS

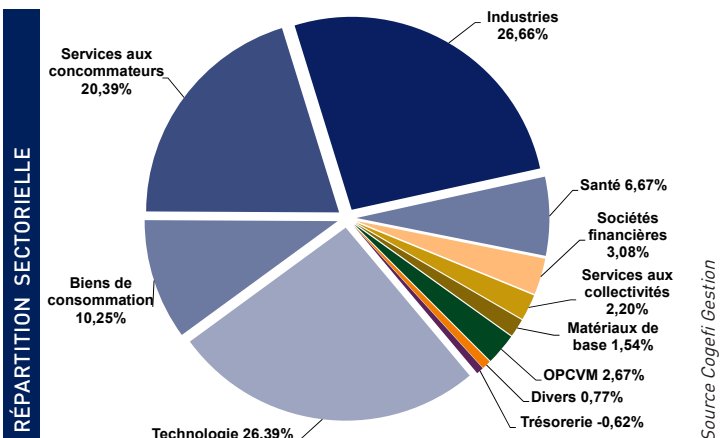
En novembre, les marchés ont salué les annonces prometteuses de Pfizer/BioNTech et Moderna concernant l'efficacité de leurs vaccins respectifs et le démarrage sans doute plus tôt que prévu des campagnes de vaccinations. L'indice Stoxx Europe Total Market Small EUR dividendes nets réinvestis a progressé sur le mois de +15,12% et Cogefi Prospective P de 14,86%. Depuis le début de l'année, votre fonds affiche +32,54% contre -1,65% pour son indice de référence.

Les principaux contributeurs à la performance ont été :

- LPKF (+38% sur le mois) : beau rebond, qui gomme la sanction - exagérée - du mois d'octobre ;
- S&T (+23%) : solide T3 et relèvement des objectifs 2020 ;
- Flatex (+22%) : bon T3 et perspective d'une fin d'année dynamique, portée par la volatilité des marchés financiers ;
- Talenom (+32%) : Journée Investisseurs saluée par les marchés.

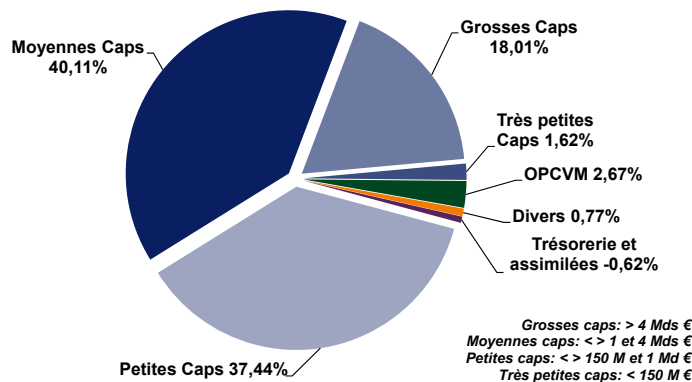
En dépit de la violente rotation en faveur des valeurs dites « cycliques » et « value », nos valeurs estampillées « croissance & qualité » ont donc tenu leur rang, notamment celles bénéficiant d'un momentum opérationnel solide sur la fin de l'année.

Les positions plus sensibles au cycle économique, initiées ou renforcées depuis l'automne, ont également donné satisfaction : tout en s'inscrivant parfaitement dans l'ADN du portefeuille (les fameux « 5 C » et notamment les critères Croissance, Création de valeur et Cash), elles permettent de diversifier notre exposition, en direction de : l'industrie (EL.En : +31% sur le mois), l'aéro (CTT Systems : +40%), la construction et rénovation (Grafton : +27%) ou encore l'automobile (Faurecia : +28%).

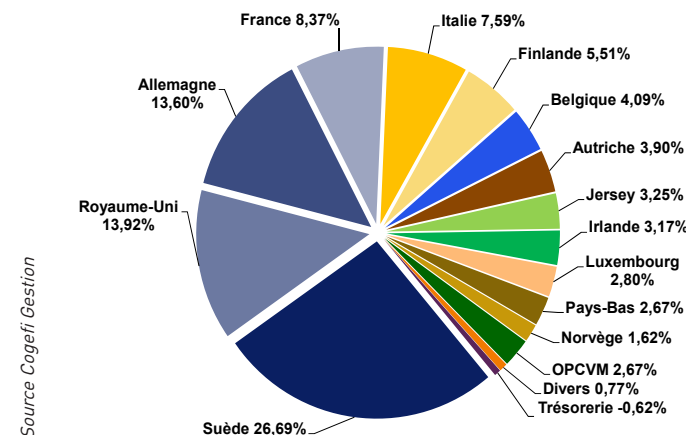


PORTFEUILLE AU 30 NOVEMBRE 2020

RÉPARTITION PAR CAPITALISATIONS



RÉPARTITION GÉOGRAPHIQUE (pays émetteur)



PRINCIPALES LIGNES EN % DE L'ACTIF

Ligne	%
S & T	3,90
BOOHOO GROUP	3,25
FLATEX	3,08
BOOZT	2,92
SOLUTIONS SE	2,80
EMBRACER GROUPE	2,62
FNAC DARTY	2,55
BIESSE	2,49
LPKF LASER & ELECTRONICS	2,49
EL.EN.	2,41

PRINCIPAUX MOUVEMENTS SUR LE MOIS

Achats	%	Ventes	%
DE LA RUE	1,64	VARTA	3,15
KINEPOLIS GROUP	1,34	FLATEX	2,05
CTT SYSTEMS	1,28	TALENOM	1,30
CANCOM	1,20	CODEMASTERS GROUP	1,26

PRINCIPAUX CONTRIBUTEURS À LA PERFORMANCE

Positifs	Poids %M	*Impact %	Négatifs	Poids %M	*Impact %
LPKF LASER & ELECTRO	2,49	0,76	JUST EAT TAKEAWAY	1,87	-0,50
FLATEX	3,08	0,61	GB GROUP	2,26	-0,77
S & T	3,90	0,38	STILLFRONT GROUP	0,92	-0,84
EL.EN.	2,41	0,32	EMBRACER GROUPE	2,62	-0,46

* Performance M x poids moyen entre M et M-1

AVERTISSEMENT - Les OPC sont investis dans des instruments financiers sélectionnés par COGEFI GESTION qui connaîtront les évolutions et aléas des marchés. **Il est rappelé que tout investissement comporte des risques de perte. Le capital investi peut ne pas être intégralement restitué. Les performances passées ne préjugent pas des performances futures et ne constituent en aucun cas une garantie de performance ou de capital à venir.** Ce document ne constitue ni une offre de vente, ni un conseil en investissement et n'engage pas la responsabilité du groupe COGEFI. Données à caractère indicatif. Avant tout investissement, **COGEFI GESTION recommande de se rapprocher de son conseiller pour une meilleure compréhension des risques et de consulter obligatoirement le DICI des OPC** disponible sur www.cogefi.fr. Ce fonds ne peut être souscrit par des « US Persons » ou assimilés.

NOUS CONTACTER

