



Swiss Life Funds (F) Bond ESG 6M P Cap

Actif net du fonds : 1,951.40 M EUR | Valeur liquidative : 107.80 EUR

Morningstar® ★★★



Information SFDR: Article 8

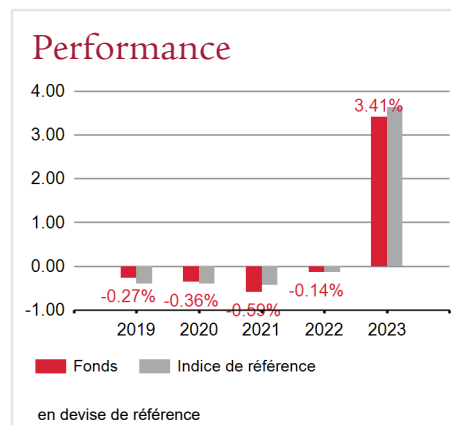
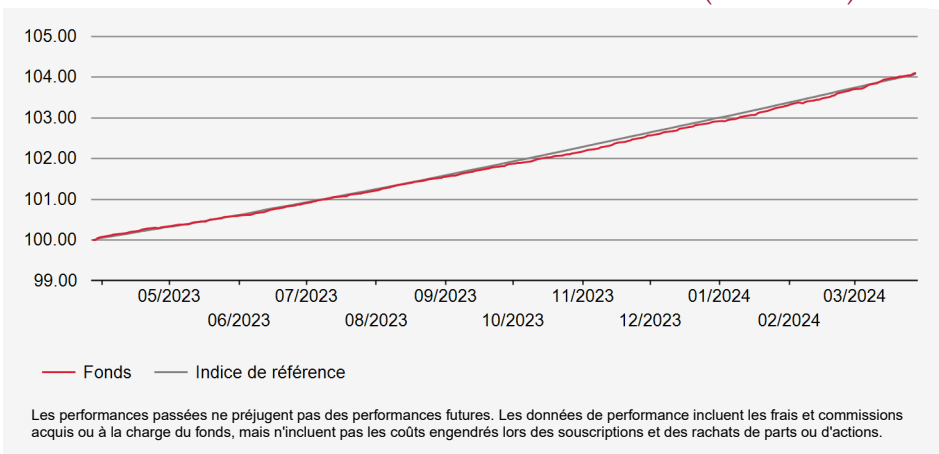
Commentaire de gestion

En mars, les chiffres d'inflation et de consommation meilleurs qu'anticipés marquent la résilience de l'économie. Après ces publications et compte tenu du caractère « data dependent » des Banques Centrales, les investisseurs ont révisé leurs anticipations de baisse de taux sur 2024. En conséquence, après un mois de février en nette hausse, le Swap €STER 1 an retrace légèrement. Avec une baisse de 8bps, le taux finit à 3,41% à fin mars. A l'instar des mois passés, l'Euribor 3 mois reste plus stable et perd 0,04% passant ainsi à 3,89%. En terme de positionnement, la section 2-3 ans représente 20%, les titres notés A-3/P-3 5,5% et la maturité moyenne est de 1,17 ans.

Stratégie d'investissement

Le fonds est un fonds obligataire court terme investissant dans des émissions notées Investment Grades d'une durée de vie résiduelle inférieure à 3 ans. La maturité moyenne pondérée des titres en portefeuille (WAM) est inférieure à 6 mois et leur durée de vie moyenne pondérée (WAL) est de 18 mois maximum. L'horizon de placement recommandé du FCP est de 6 mois minimum.

Évolution de la valeur en devise de référence (base 100)



Performances en devise de référence

	Performances cumulées					Performances annualisées			
	YTD	1 mois	1 an	3 ans	5 ans	Origine	3 ans	5 ans	Origine
Fonds	1.16%	-	4.03%	3.99%	3.16%	7.80%	1.32%	0.62%	0.55%
Indice de réf.	1.07%	-	4.03%	4.25%	3.41%	3.75%	1.40%	0.67%	0.27%

Caractéristiques du fonds

Date de création: 30/06/2010
ISIN: FR0010914358
Code Bloomberg: SLFMCVP FP
Catégorie Morningstar: Obligations EUR Très Court Terme
Classification AMF: Obligations et autres titres de créances libellés en EUR
Devise de référence: EUR
Domicile: France
Indice de réf.: 70% ESTR Capitalized + 30% BLOOMBERG EUR FRN IND UNHEDGED EUR
Souscription minimale: 10 part(s)
Commission de souscription (max.): 2.00%
Commission de rachat (max.): 0.00%
Frais de gestion: 0.40%
Commission de performance: Néant
Frais courants au 29/12/2023: 0.42%
Souscriptions / Rachats: Ordre J avant 11:00 Règlement J+1
Distribution des revenus: Capitalisation
 Le produit présente un risque de perte en capital.

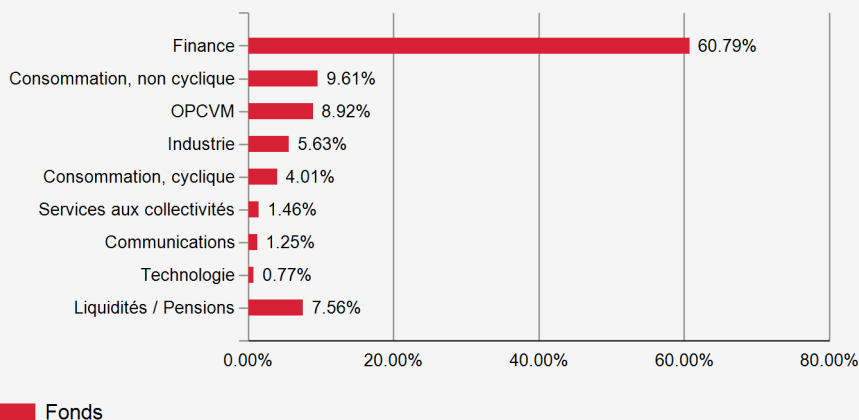
Indicateurs de risque

Risque Faible < **1** 2 3 4 5 6 7 > Risque Élevé
 Rendement potentiellement plus faible Rendement potentiellement plus fort

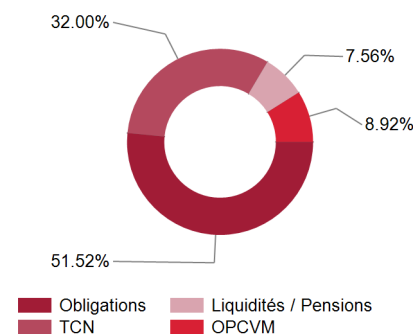
	1 an	3 ans	Origine
WAL (Durée de vie moyenne pondérée) 420.68			
WAM (Maturité moyenne pondérée) 53.97			
WARF (Rating moyen pondéré) [A-/A]			
Hebdo. annualisée			
Volatilité du portefeuille	0.13%	0.37%	0.28%
Volatilité de l'indice de réf.	0.06%	0.36%	0.20%
Tracking Error	0.11	0.27	0.24
Ratio d'information	0.04	-0.31	1.15
Ratio de Sharpe	3.04	0.18	1.13

Swiss Life Funds (F) Bond ESG 6M P Cap

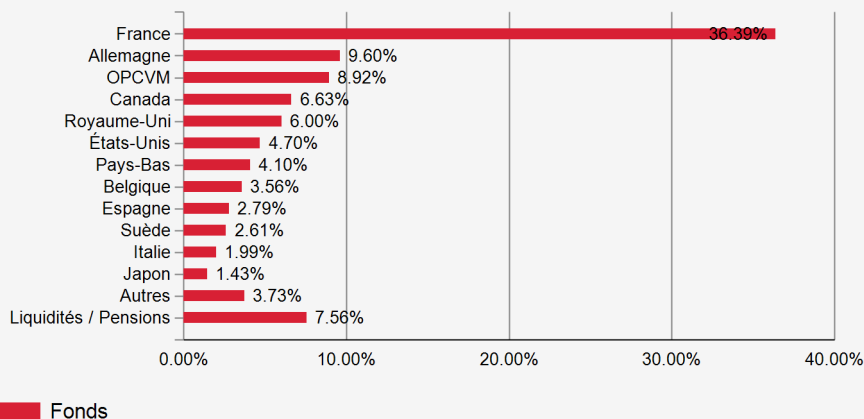
Répartition sectorielle



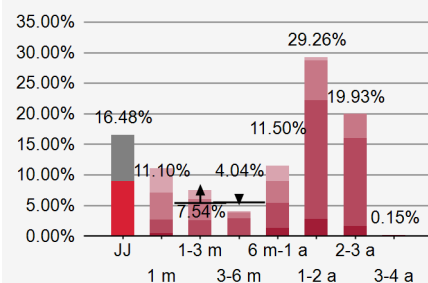
Structure du portefeuille



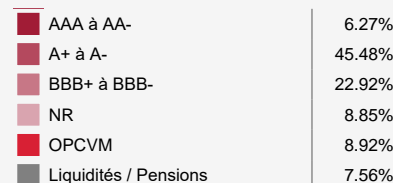
Répartition géographique



Répartition par notation / maturité



Note: j = jour(s), m = mois, a = an(s)



Principales positions

N°	Émission	Pays	Secteur	%
1	CREDIT MUT ARKEA CFCMAR EUCP 0 12/01/25	France	Finance	1.29%
2	MORGAN STANLEY MS FLOAT 03/19/27	États-Unis	Finance	1.24%
3	NATL BANK CANADA NACN FLOAT 03/06/26	Canada	Finance	1.13%
4	NATWEST MARKETS NWG FLOAT 01/09/26	Royaume-Uni	Finance	1.04%
5	BARCLAYS BK PLC BACR FLOAT 04/12/24	Royaume-Uni	Finance	1.03%
6	CAISSE FED OCEAN CCOCEA MTN 0 03/27/26	France	Finance	1.03%
7	AXA BANQUE SA AXABAN MTN 0 09/09/24	France	Finance	1.03%
8	BANQ FED CRD MUT BFCM EUCP 0 09/15/25	France	Finance	1.03%
9	CIE DE ST GOBAIN SGOFP 3 3/4 11/29/26	France	Industrie	0.99%
10	BNP PARIBAS BNP 0 1/8 09/04/26	France	Finance	0.95%
Total des principales positions				10.75%
Nombre de lignes				196

Répartition par notation court terme

